

СПЕЦИФИКАЦИЯ ДЕТАЛЕЙ

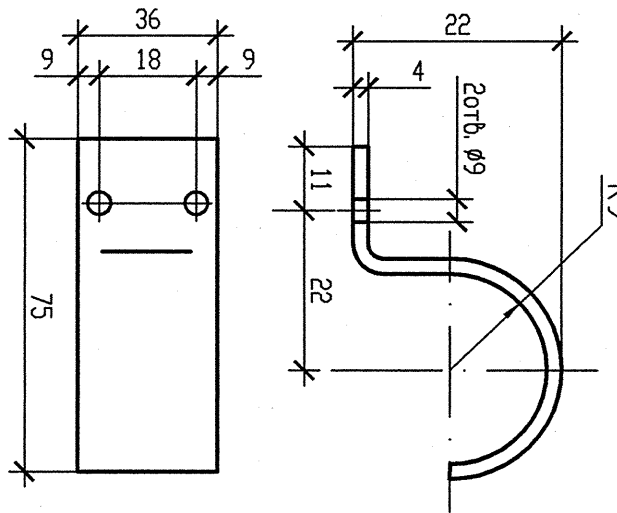
Поз.Обозначение	Наименование	Кол.	Материал	Масса, кг	Приме- чение
				ед. ед.	
1	ГОСТ 8509-93 Углерод 50х50х5 l=150	1	Ст3сп ГОСТ 535-2005	0,565 0,565	
2	ГОСТ 7798-70 Болт М8х30 5, 6	4	ГОСТ 1759, 0-87 35	0,017 0,068	
3	ГОСТ 5915-70 Гайка М8, 8	8	ГОСТ 1759, 0-87 35	0,005 0,040	
4	По настоящему чертежу Полушпунт	2	Б-ПН-4 ГОСТ19904-90 Ст3сп ГОСТ 16523-97	0,085 0,170	
5	По настоящему чертежу Прокладка	2	Б-ПН-2 ГОСТ19903-74 08Х18Н10Т ГОСТ 5582-75	0,028 0,056	
6	ГОСТ 8509-93 Углерод 35х35х4 l=250	1	Ст3сп ГОСТ 535-2005	0,525 0,525	См. п. 6
7	ГОСТ 11371-78 Шайба 8	4	Ст3сп5 ГОСТ 18123-82	0,002 0,008	
8	По чертежу РЗ. 01510. 9. 0. 21	ГОСТ 19903-74 Мет Б-ПН-6х300х300	Ст45 ГОСТ 27772-88	4,240 4,240	
9	По чертежу РЗ. 01510. 9. 0. 21	ГОСТ 28778-90 Болт БСР 12х110 У3	Сборный	0,140 0,560	
	ГОСТ 2246-70	Проволока	СВ-04Х19Н11М3	—	
	ГОСТ 9467-75	Электроды	УОНИИ-13/45	—	
Итого:					6,232

АРХИВНЫЙ
ЭКЗЕМПЛЯР

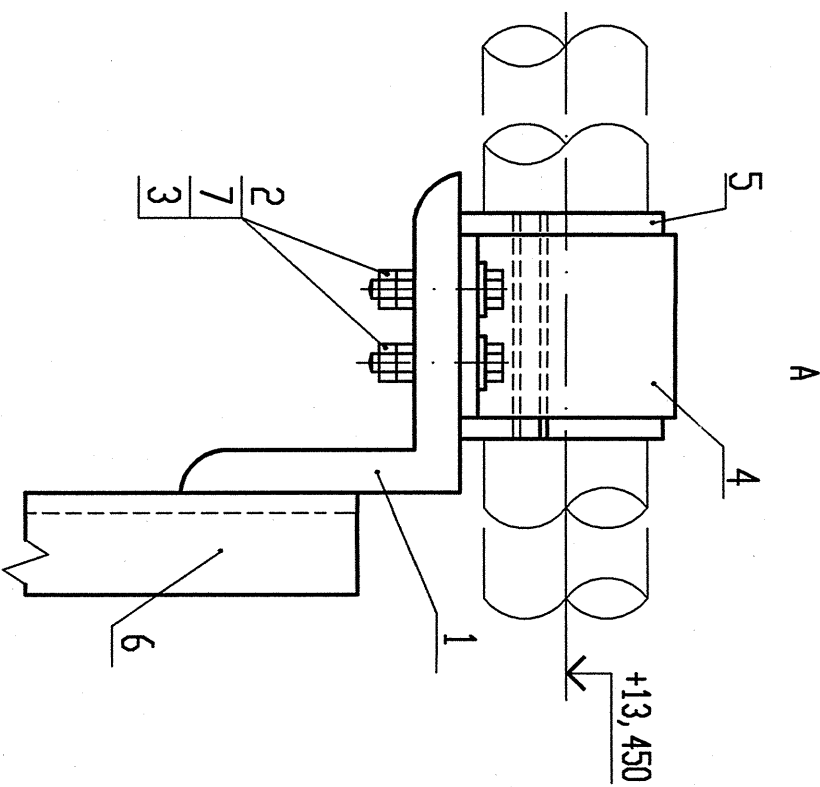
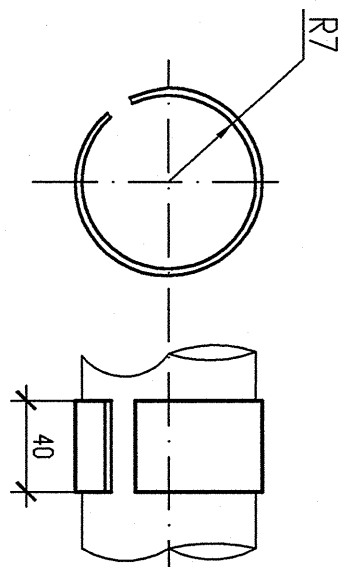
Инв. N подл. РЗ. 07545. 1. 0. 13
Лист 15

Изм.	N	уч.	лист	N	двум.	подп.	дата
Инженер эк.	Подпись	Подпись	Дата				
Проб. вел. инж	Исаев	Исаев	02.06.15				
Н. контр.	Краснояр	Краснояр	02.06.15				
РОСТОВСКАЯ АЭС БЛОК 3							
Р0. ТУ42. 3012. 013. 02. 00. 011							
Спецкорпус (Реконструкция в осях 27'-31) Трубопровод отбора проб с блоков системы СВ0-5							
Опора скользящая направляющая 11				Стальная	Лист	Листов	1
				Р			
				ОАО "НИАЗИТ" 2013			

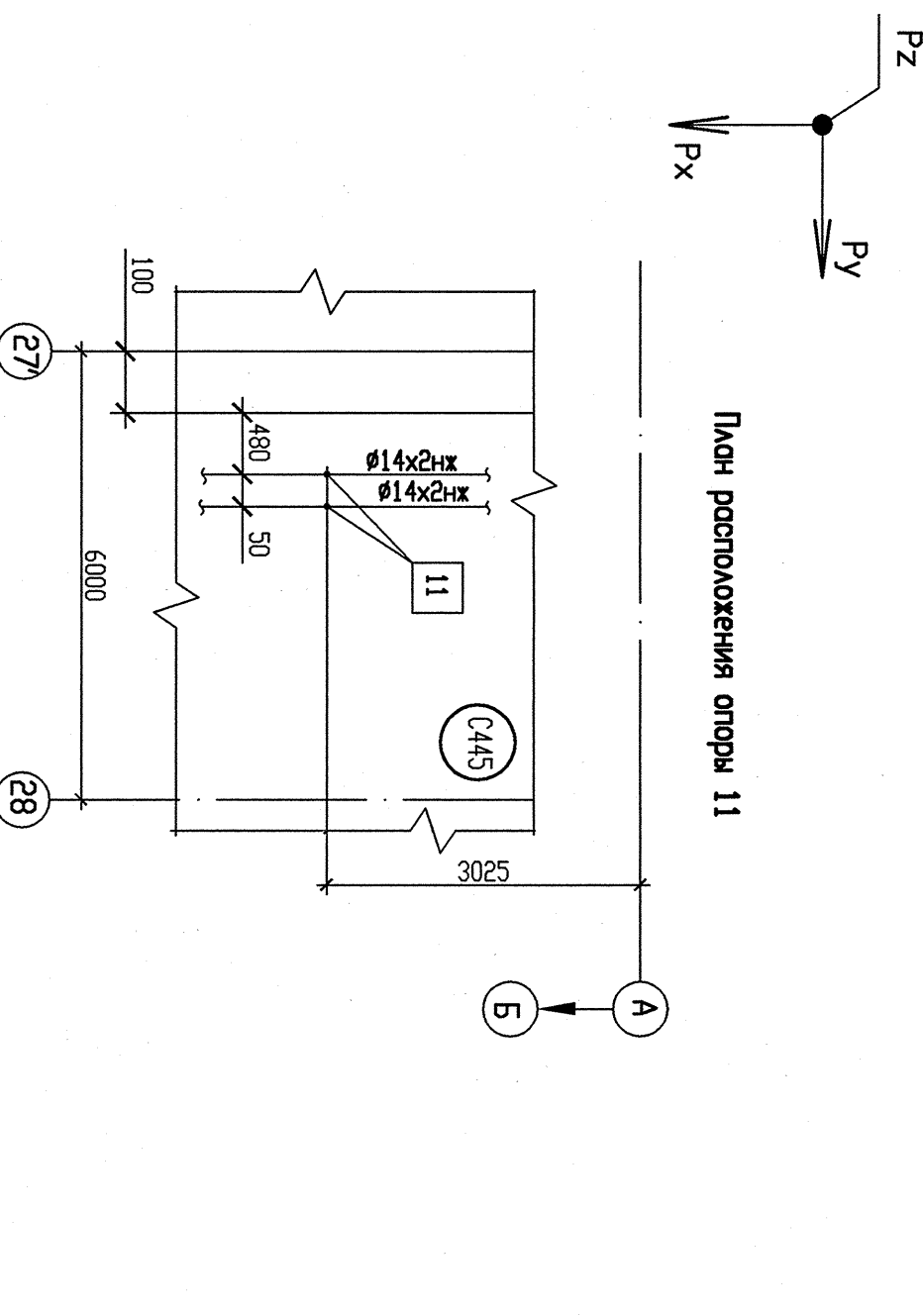
Деталь поз. 4 (Lp=75)



Деталь поз. 5 (Lp=45)



План расположения опоры 11



- 1 Привязку опоры смотри чертеж Р0. ТУ42. 3004. 013. 02. 00. 001 (РЗ. 07545. 1. 0. 13 лист 2).
- 2 Сборку производить по ГОСТ 5264-80.
- 3 Катет шва ЛК по наименьшей толщине собираемых деталей.
- 4 Отметки оси трубопроводов подлежат уточнению в соответствии с уклоном трубопроводов.
- 5 Максимальные нагрузки на опору даны с учетом сейсмического воздействия.
- 6 Деталь поз. 6 обрезать на монтаже до размеров, указанных на чертеже, с уточнением по месту.
- 7 Деталь поз. 5 приварить сваркой к детали поз. 4.
- 8 Детали позиции 8, 9 выполнить в соответствии с требованиями чертежа РЗ. 01510. 9. 0. 21.
- 9 Чертеж РЗ. 01510. 9. 0. 21 выпущен в качестве прилагаемого документа к РЗ. 02090. 1. 0. 13.
- 10 Изготовить один комплект.

Инв. N подл.	Подп. и дата	Взам. инв. N
РЗ. 07545. 1. 0. 13	02.06.15	